

Anleitung für Nassaufziehen

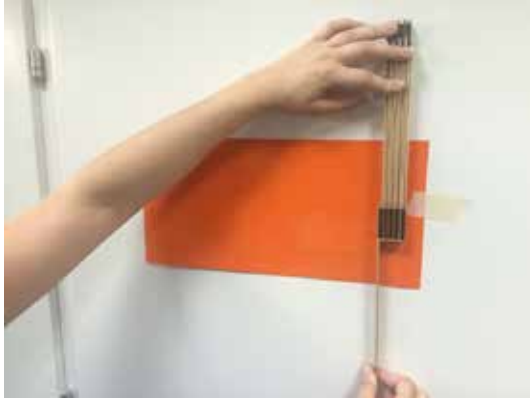
1.

Untergrund gut reinigen, mit fettlösendem Mittel und gut trocknen.



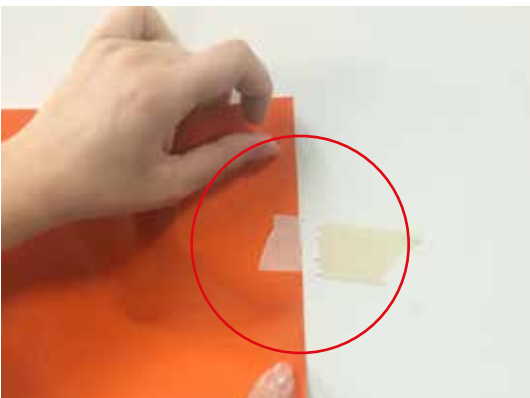
2.

Positionieren auf der Fläche und mit einem Meter auf die gewünschte Höhe messen. Das Ganze mit Malerband fixieren.



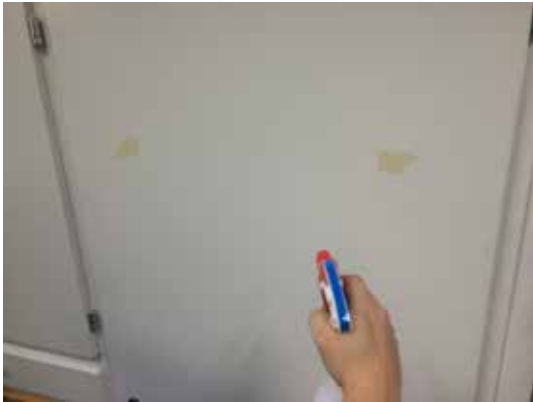
3.

Mit Malerband ein Passmarker auf beiden Seiten machen, in dem man es der Kante nach wegreist



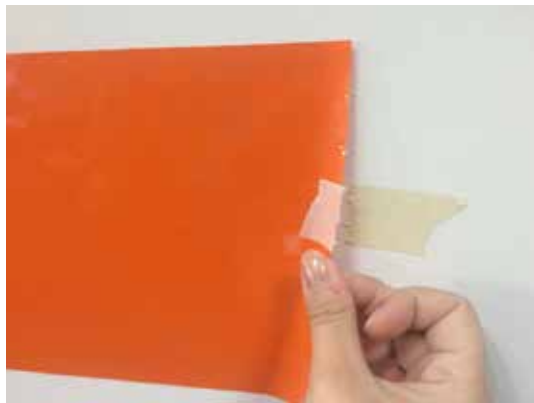
4.

Den Untergrund mit Seifenwasser besprühen. (Nicht zu viel Seife/Abwaschmittel verwenden)



5.

Trägerpapier vorsichtig entfernen und Kleber auch noch mit Seifenwasser einsprühen. Den Kleber auf die Passmarker anpassen und dann vorsichtig ablegen.



6.

Mit einem Filtzraker das Wasser gut unter der Folie weg drücken bis es keine Wasseransammlung mehr vor dem Raker gibt. Danach vorsichtig das Malerband vom Kleber lösen und die Kanten nochmals gut andrücken.



Hinweis

Neubeschriftungen sollten in den ersten 48 Stunden überhaupt nicht und in den ersten Wochen nur schonend gereinigt werden.